

Cartes danger

<p>Une forte sécheresse s'abat sur la forêt, les végétaux manquent d'eau et certains meurent.</p> <p><i>Tu enlèves 3 végétaux.</i></p>	<p>Des scolytes, des petits insectes nuisibles, s'infiltrent sous l'écorce des arbres : la sève ne circule plus et certains arbres meurent.</p> <p><i>Tu enlèves 2 arbres.</i></p>	<p>Un violent orage s'abat sur la forêt : la foudre frappe un arbre et le tue.</p> <p><i>Tu enlèves 1 arbre.</i></p>
<p>Un promeneur a jeté tous ses déchets dans la forêt. Les risques de pollution du sol et de la terre sont importants.</p> <p><i>Tu enlèves 3 êtres vivants.</i></p>	<p>Les noisetiers ont attrapé une maladie : les écureuils ne trouvent plus leur nourriture favorite et quittent cette forêt.</p> <p><i>Tu enlèves tous les écureuils.</i></p>	<p>Une grosse commande de bois est arrivée, le propriétaire décide de surexploiter la forêt et de couper plus d'arbres qu'il faudrait.</p> <p><i>Tu enlèves 4 arbres.</i></p>
<p>Une autoroute est construite juste à côté de la forêt, les gaz d'échappement polluent l'air.</p> <p><i>Tu enlèves tous les animaux qui volent.</i></p>	<p>A cause de la pollution de la ville voisine, des pluies acides tombent sur la forêt et polluent le sol.</p> <p><i>Tu enlèves les vers de terre et les escargots.</i></p>	<p>Des promeneurs décident de faire une grande fête dans la forêt, ils mettent de la musique et font beaucoup de bruit : ça fait fuir les animaux.</p> <p><i>Tu enlèves 3 animaux.</i></p>

<p>Un promeneur grave son prénom dans l'écorce d'un arbre : des insectes et des champignons nuisibles entrent dans le trou et attaquent l'arbre.</p> <p><i>Tu enlèves 1 arbre ou 1 arbuste..</i></p>	<p>Une violente tempête souffle sur la forêt et déracine des arbres.</p> <p><i>Tu enlèves 3 arbres.</i></p>	<p>Une usine très polluante s'installe à côté de la forêt, des pluies acides tombent sur la forêt et fragilisent les végétaux.</p> <p><i>Tu enlèves 2 végétaux.</i></p>
<p>Des motards traversent la forêt à toute allure, ils effraient les animaux.</p> <p><i>Tu enlèves 3 animaux.</i></p>	<p>Un braconnier tue une chouette alors que c'est une espèce protégée .</p> <p><i>Tu enlèves 1 chouette.</i></p>	<p>Un braconnier tue tous les renards de la forêt, les lapins qui n'ont plus de prédateurs deviennent trop nombreux et mangent trop de végétaux.</p> <p><i>Tu enlèves les renards et 2 végétaux.</i></p>

Cartes chance

<p>Le forestier décide de planter de nouveaux arbres.</p> <p><i>Tu ajoutes 2 arbustes.</i></p>	<p>Les sangliers sont trop nombreux dans cette forêt : ils abîment les arbres. Une battue est organisée par des chasseurs pour enlever quelques sangliers.</p> <p><i>Tu ajoutes 1 arbre.</i></p>	<p>Le forestier entretient bien sa forêt : il éclaircit pour laisser de la place aux arbres pour grandir.</p> <p><i>Tu ajoutes 3 végétaux.</i></p>
<p>En te promenant dans la forêt, tu ramasses les déchets qu tu trouves.</p> <p><i>Tu ajoutes 2 animaux.</i></p>	<p>Tu vas en forêt et tu observes les animaux tranquillement.</p> <p><i>Tu ajoutes 1 animal.</i></p>	<p>Dans ton école, vous trie le papier pour qu'il soit recyclé et qu'ainsi on coupe moins de nouveaux arbres.</p> <p><i>Tu ajoutes 1 arbre.</i></p>
<p>Tu utilises les feuilles de papier des 2 côtés pour en consommer moins : tu évites ainsi de couper de nouveaux arbres.</p> <p><i>Tu ajoutes 1 arbre.</i></p>	<p>Tu installes un nichoir dans la forêt, une mésange s'y installe.</p> <p><i>Tu ajoutes une mésange.</i></p>	<p>Dans la forêt, tu trouves un mégot de cigarette encore allumé, tu l'éteins et le met dans une poubelle : tu as évité à un incendie de se déclarer !</p> <p><i>Tu ajoutes 2 êtres vivants.</i></p>



Carte pompiers

*Avec cette carte, tu peux continuer à jouer même si tu tombes sur la case incendie !
(valable 1 fois)*



Carte pompiers

*Avec cette carte, tu peux continuer à jouer même si tu tombes sur la case incendie !
(valable 1 fois)*

Le forestier élimine des insectes nuisibles et permet ainsi aux arbres de continuer à grandir.

Tu ajoutes 2 végétaux.

Le forestier coupe un arbre qui était attaqué par des champignons parasites : il évite ainsi que les autres végétaux soient touchés.

Tu ajoutes 1 végétal.

Des habitants se regroupent et empêchent la construction d'une autoroute juste à côté de la forêt.

Tu ajoutes 2 êtres vivants.

Des barrières sont posées à l'entrée des sentiers pour empêcher les motos et les quads de circuler dans les zones où il y a beaucoup d'animaux.

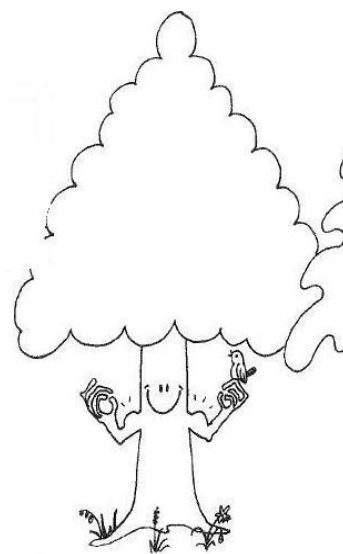
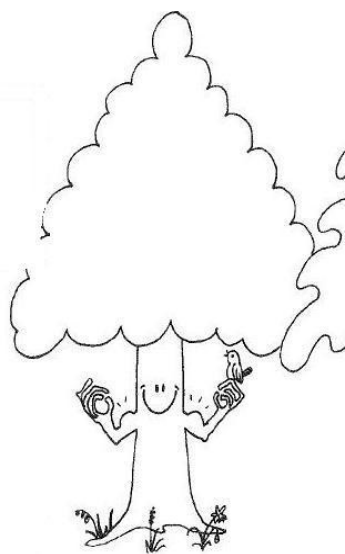
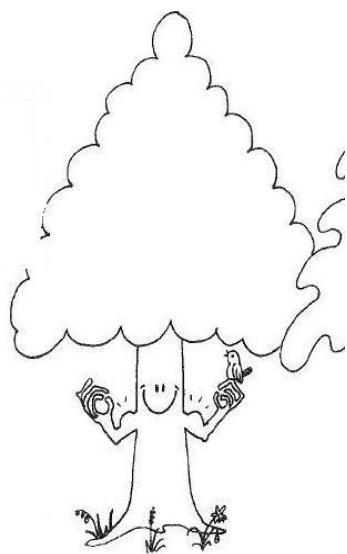
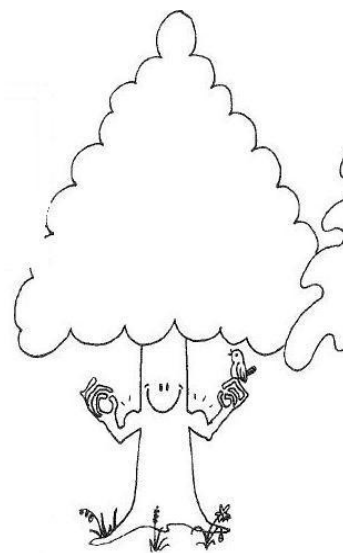
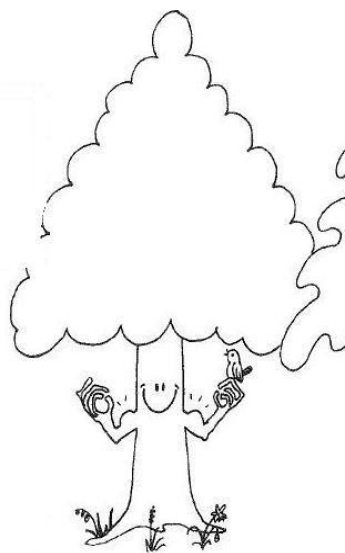
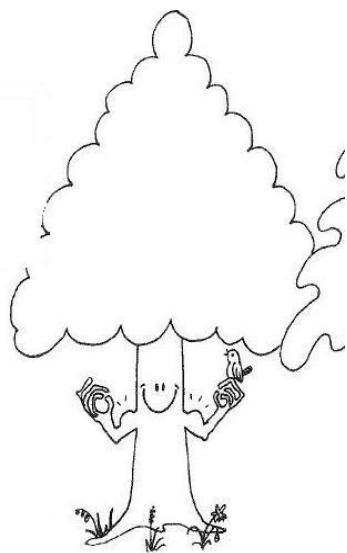
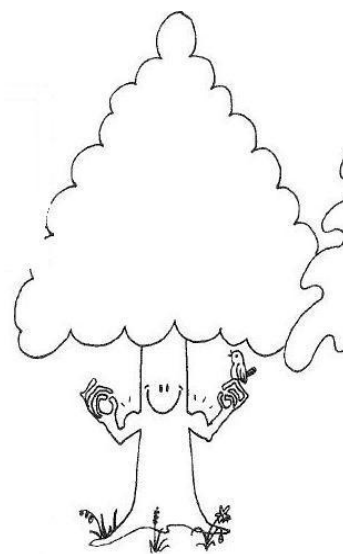
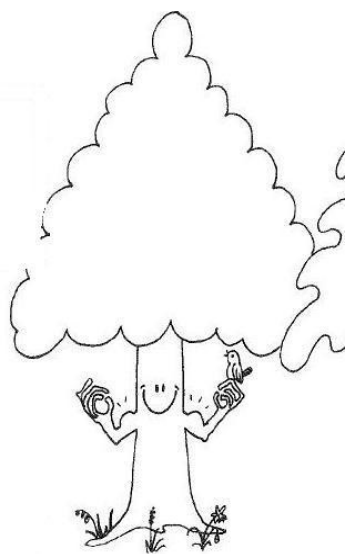
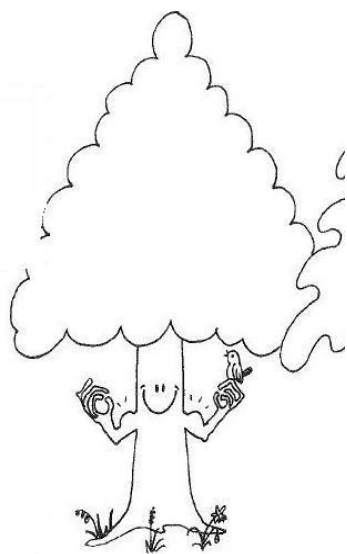
Tu ajoutes 2 animaux.

Cartes questions

<p>Comment s'appelle le phénomène qui permet à l'arbre de se développer grâce à la lumière du soleil ?</p> <p>la photosynthèse</p>	<p>Comment appelle-t-on les arbres qui perdent leurs feuilles en hiver ?</p> <p>les feuillus</p>	<p>Comment appelle-t-on les arbres qui ont des aiguilles ?</p> <p>les conifères</p>
<p>Comment s'appelle la partie verte d'une feuille d'arbre ?</p> <p>le limbe</p>	<p>Comment s'appellent les traits qu'on voit dans une feuille d'arbre ?</p> <p>les nervures</p>	<p>Quel numéro faut-il composer pour appeler les pompiers ?</p> <p>le 18</p>
<p>Comment s'appelle l'ensemble des êtres vivants (animaux et végétaux) dans un écosystème ?</p> <p>la biocénose</p>	<p>Comment s'appelle l'ensemble des êtres non vivants (terre, roches, eau, soleil) dans un écosystème ?</p> <p>le biotope</p>	<p>Quelle partie de l'arbre lui permet de puiser l'eau dans la terre ?</p> <p>les racines</p>

<p>A quelle famille d'animaux appartient l'écureuil ?</p> <p>LES MAMMIFÈRES</p>	<p>Comment s'appelle le petit du sanglier ?</p> <p>LE MARCASSIN</p>	<p>Comment appelle-t-on la culture des arbres ?</p> <p>LA SYLVICULTURE</p>
<p>Comment s'appelle le fruit du chêne ?</p> <p>LE CHÂNE</p>	<p>Qu'est-ce qu'un bolet ?</p> <p>UN CHAMPIGNON</p>	<p>Comment s'appelle la strate (l'étage) d'une forêt où pousse la mousse ?</p> <p>LA STRATE MUSCINALE</p>
<p>Comment s'appellent les fruits des résineux ?</p> <p>LES CÔNES</p>	<p>Comment s'appelle le monsieur qui coupe les arbres ?</p> <p>LE Bûcheron</p>	<p>Comment s'appelle l'usine où les arbres sont coupés et transformés en planches ?</p> <p>LA SCIERIE</p>

Verso des cartes chance



Verso des cartes questions



