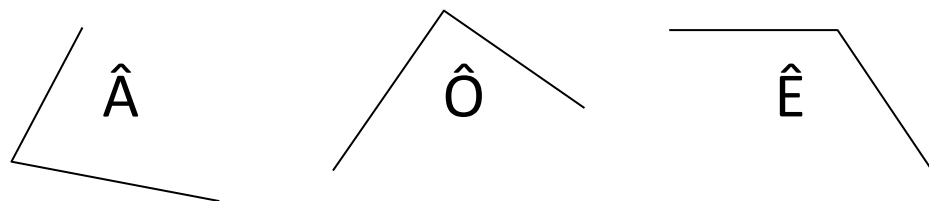


Quel est l'angle droit ?

1



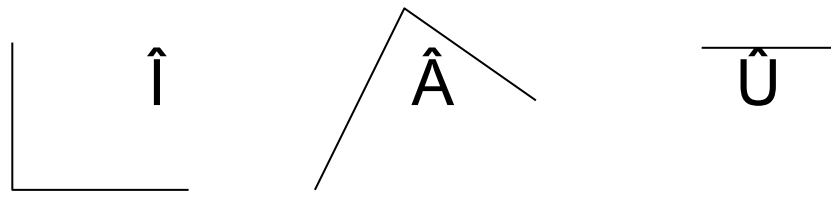
Â

Ô

Ê

Quel est l'angle droit ?

2



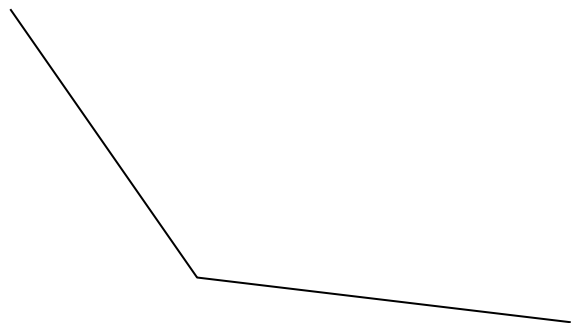
Î

Û

Â

Quelle est la nature de cet angle ?

3



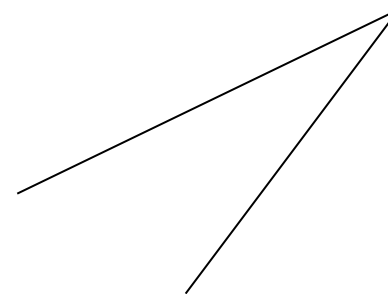
aigu

droit

obtus

Quelle est la nature de cet angle ?

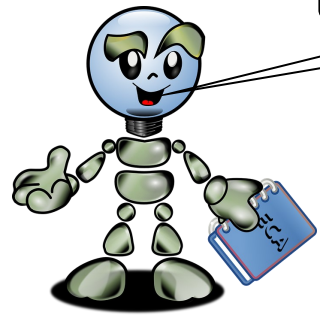
4



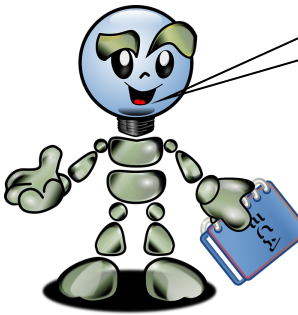
aigu

droit

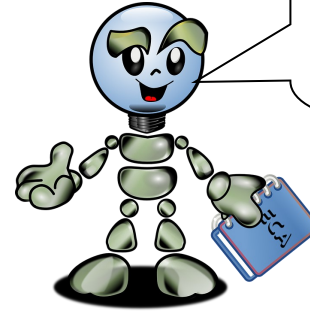
obtus



Un angle plus petit que l'angle droit est un angle aigu.



Un angle plus grand que l'angle droit est un angle obtus.

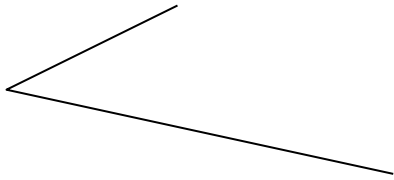


Pour trouver un angle droit, utilise ton équerre !
Les côtés de l'angle droit doivent se superposer aux côtés de ton équerre.



Quelle est la nature de cet angle ?

5



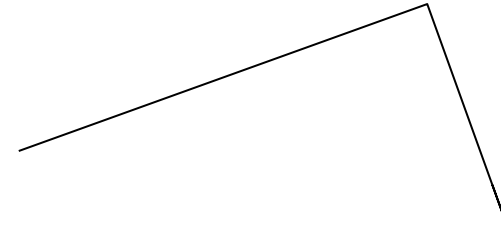
aigu

droit

obtus

Quelle est la nature de cet angle ?

6



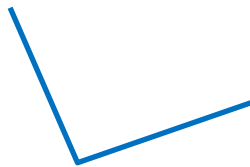
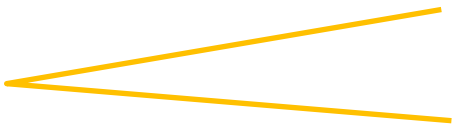
aigu

droit

obtus

Quel est l'angle le plus petit ?

7



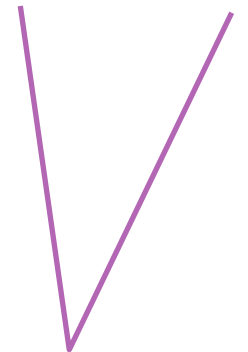
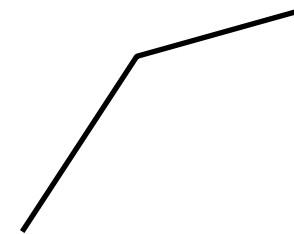
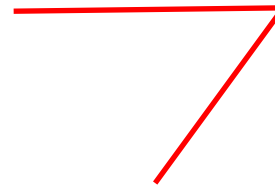
Le jaune

Le vert

Le bleu

Quel est l'angle le plus grand ?

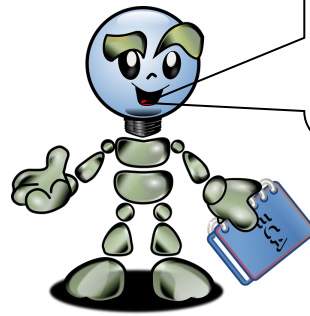
8



Le rouge

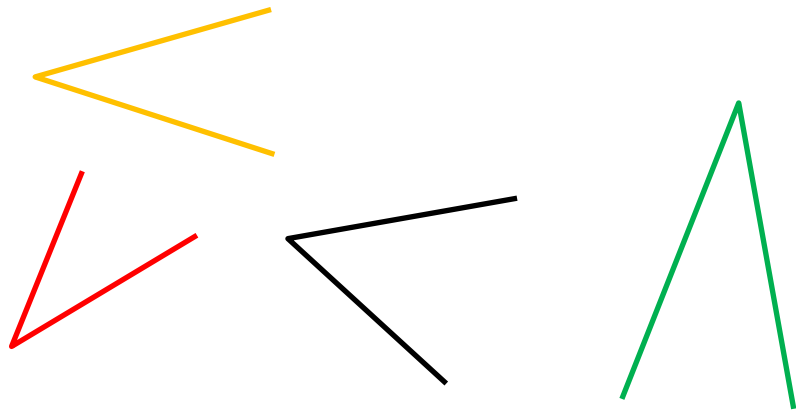
Le noir

Le violet



Pour comparer des angles, il faut vérifier leur écartement et pas la longueur de leurs côtés. Tu peux t'aider d'un papier calque ou d'un faux compas.

Quel angle est égal à l'angle jaune? ⁹

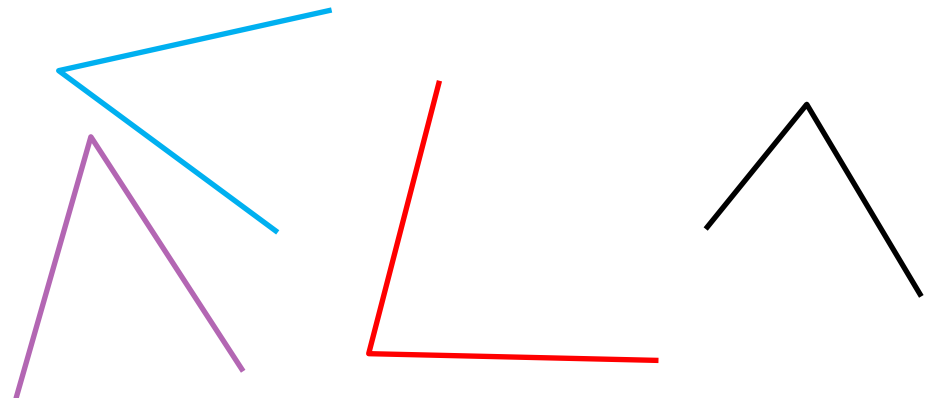


Le rouge

Le noir

Le vert

Quel angle est égal à l'angle bleu? ¹⁰

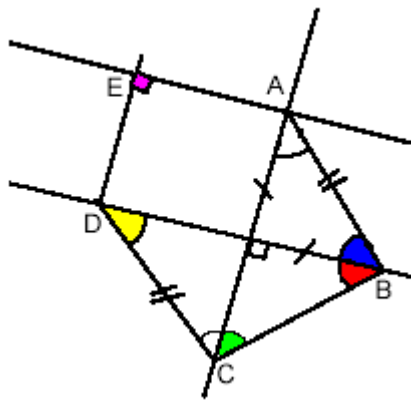


Le violet

Le rouge

Le noir

Quel est le nom de l'angle rouge? ¹¹

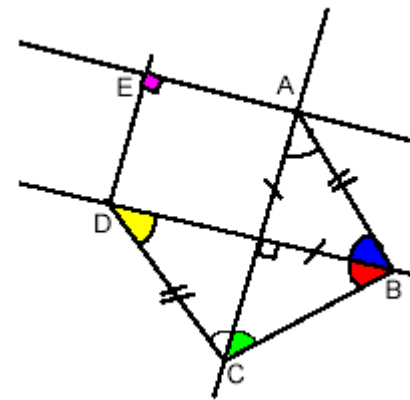


\widehat{CBA}

\widehat{CBD}

\widehat{BCD}

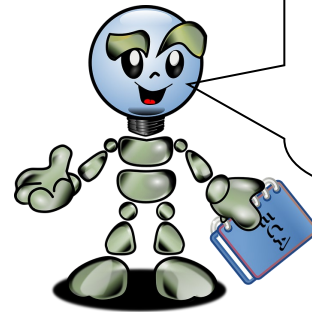
Quel est le nom de l'angle rose? ¹²



\widehat{AED}

\widehat{EAB}

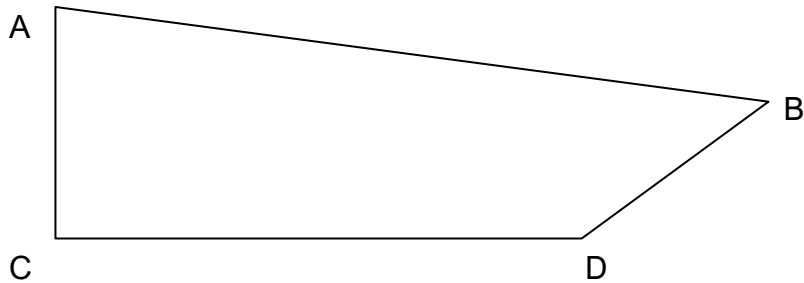
\widehat{EDC}



Pour nommer un angle dans une figure, on utilise 3 lettres . On part de la lettre d'un côté de l'angle, puis on note la lettre du sommet au milieu, on termine par la lettre du 2ème côté de l'angle.



Quel est l'angle droit dans cette figure ? 13

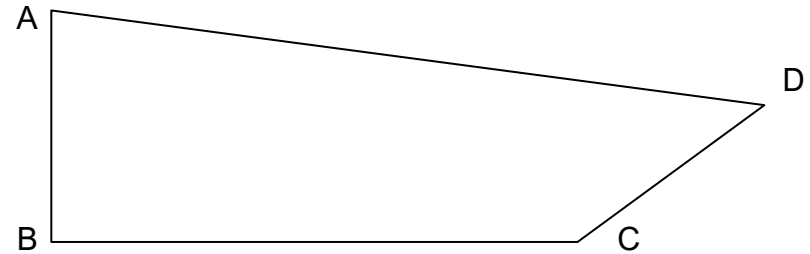


\widehat{CAB}

\widehat{ABD}

\widehat{ACD}

Quel est l'angle obtus dans cette figure ? 14

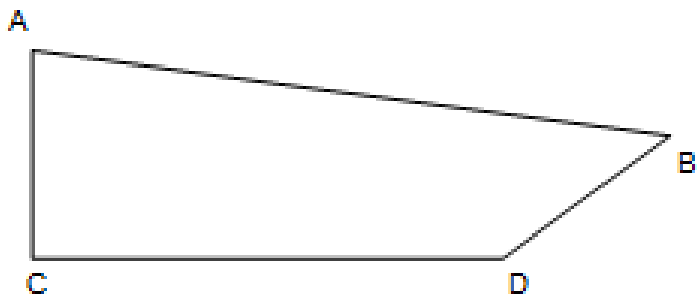


\widehat{ACD}

\widehat{DCB}

\widehat{ABC}

Quel est l'angle aigu dans cette figure ? 15

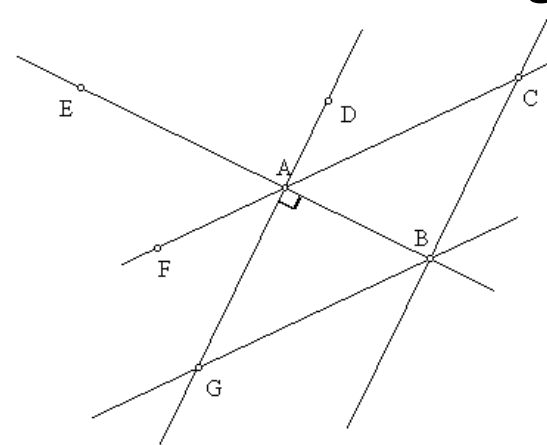


\widehat{ACD}

\widehat{CDB}

\widehat{DBA}

Quelle est la nature de l'angle FAD ? 16



aigu

droit

obtus



Combien mesure cet angle ?

17



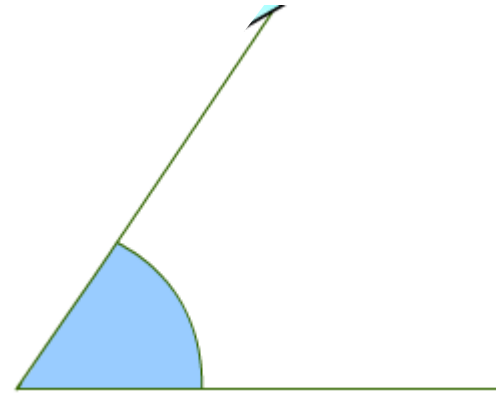
80 °

90°

100°

Combien mesure cet angle ?

18



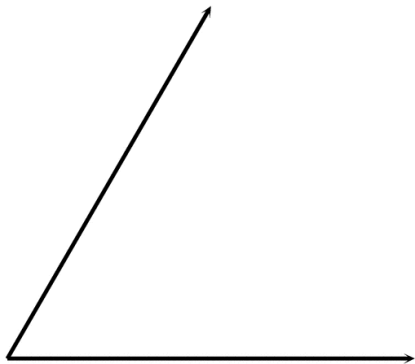
60 °

37 °

56°

Combien mesure cet angle ?

19



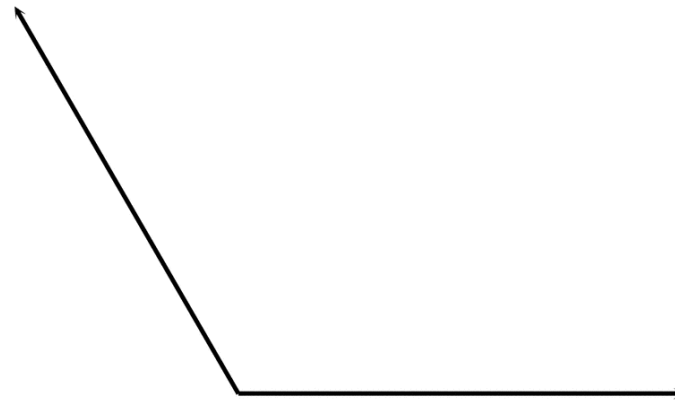
54°

60°

68°

Combien mesure cet angle ?

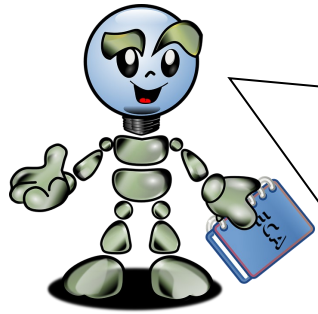
20



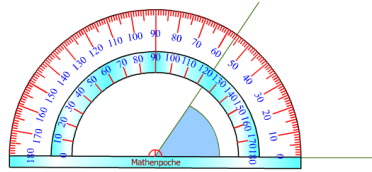
100°

100°

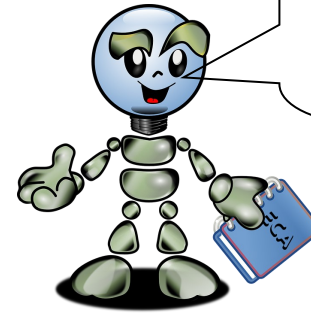
120°



Pour mesurer un angle, on utilise un rapporteur.
Il faut bien placer le centre du rapporteur sur le
sommet de l'angle et la graduation du zéro sur
une côté de l'angle. On lit la mesure au niveau
de l'autre côté de l'angle.



Ici l'angle mesure 56 degrés (56°).



Un angle se mesure en degrés. Un angle
droit mesure 90°.

