

# LES 7 CORBEAUX

## Matériel :

1 plateau de jeu  
1 pion lune  
8 jetons  
1 dé

## Comment jouer ?

Placer le pion lune sur la case départ.

Placer le jeton « fille », face visible sur une des cases du disque de jeu. Placer les 7 autres jetons faces cachées sur les autres cases.

Le but du jeu est de découvrir le jeton étoile et le jeton anneau d'or avant que la lune ait rejoint la petite fille.

Le premier joueur lance le dé et avance le pion « fille » du nombre de cases indiqué par le dé, dans le sens des aiguilles d'une montre. Il retourne le jeton qui se trouve sur la case et place ce jeton sur la case vide du plateau (case où se trouvait le jeton « fille » avant son déplacement). Il exécute l'action correspondant au jeton.



Avancer la lune d'une case.



Retourner au hasard un autre jeton, si on trouve l'autre corbeau, reculer la lune d'une case.

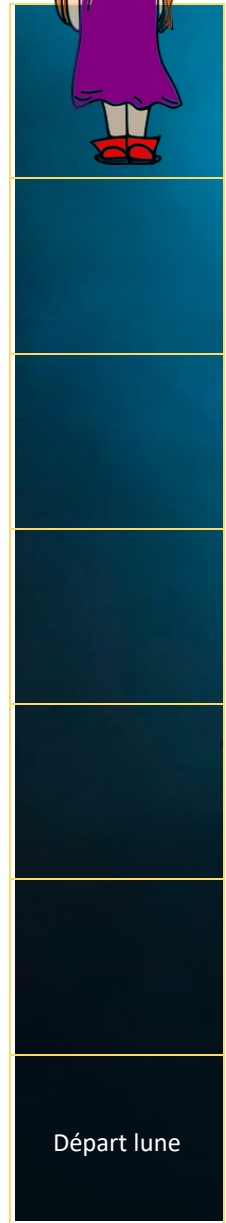
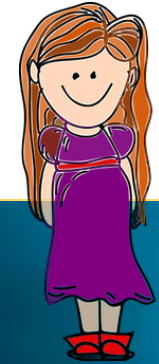
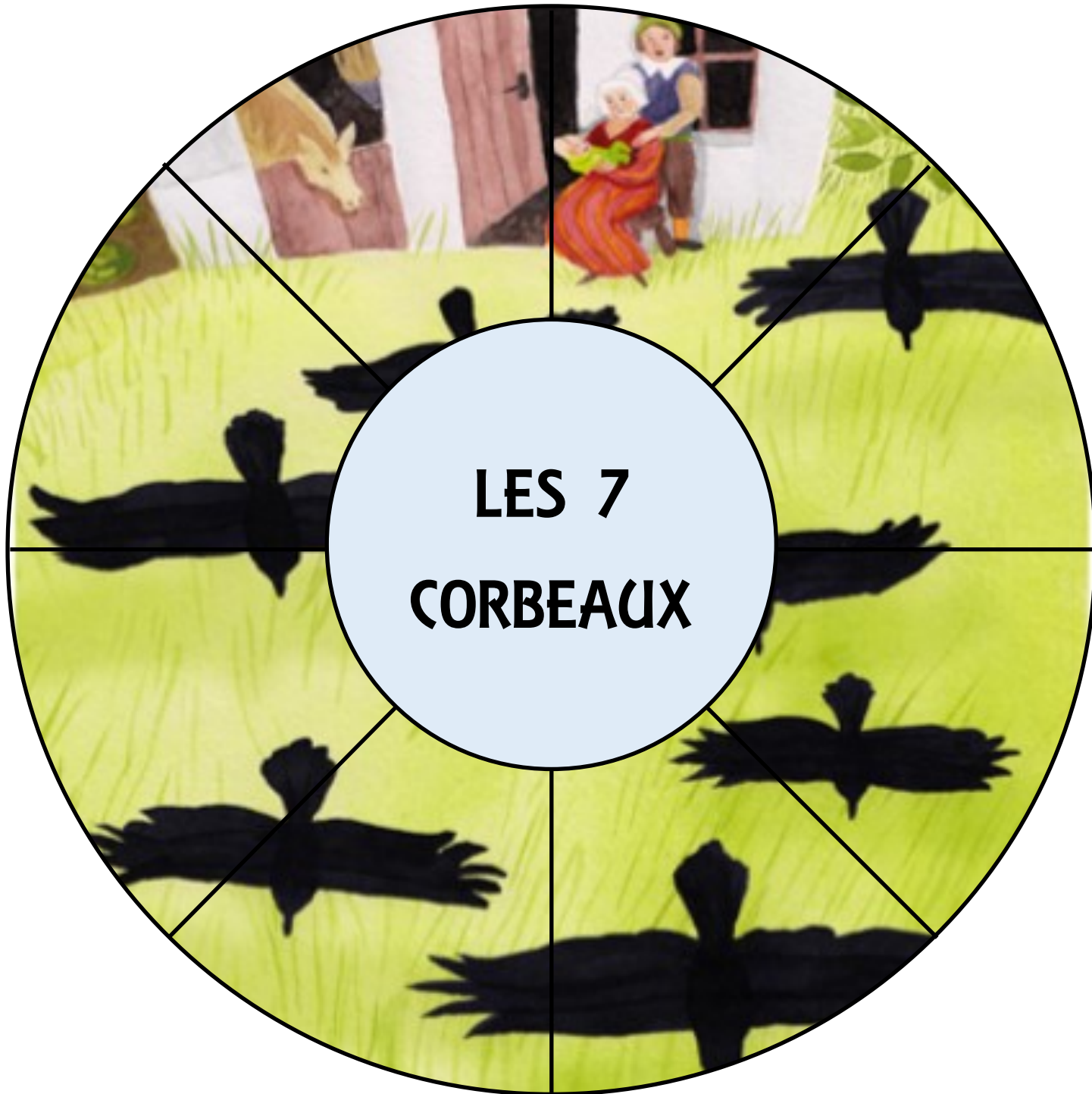


Prendre le jeton et le poser à côté du plateau de jeu



Une fois l'action réalisée, le joueur retourne le jeton découvert pour qu'il soit à nouveau face cachée, et le joueur suivant lance le dé.

La partie se termine lorsque le jeton étoile et le jeton anneau ont été découverts (les joueurs gagnent alors la partie!) ou lorsque la lune atteint la case dans laquelle se trouve la petite fille (les joueurs perdent alors la partie.)



Départ lune

